

PLATAFORMAS ARTICULADAS  
TODO TERRENO



**HA16PX**  
**HA18PX**

### Productividad óptima

- Rotación continua de la torreta 360°
- Mandos completamente proporcionales y simultáneos
- Tiempo de elevación a plena altura de 44 segundos

### Características de manejo todo terreno excepcionales

- 4 ruedas motrices y directrices para una mejor maniobrabilidad
- Bloqueo diferencial hidráulico
- Altura al suelo de 40 cm

Gran área de trabajo gracias al alcance horizontal de 9,1 m



**KEISER**

REG-GV-02 -Rev. 00  
25-03-2022

[www.keisergroup.com.ar](http://www.keisergroup.com.ar)



# HA16PX / HA 18PX

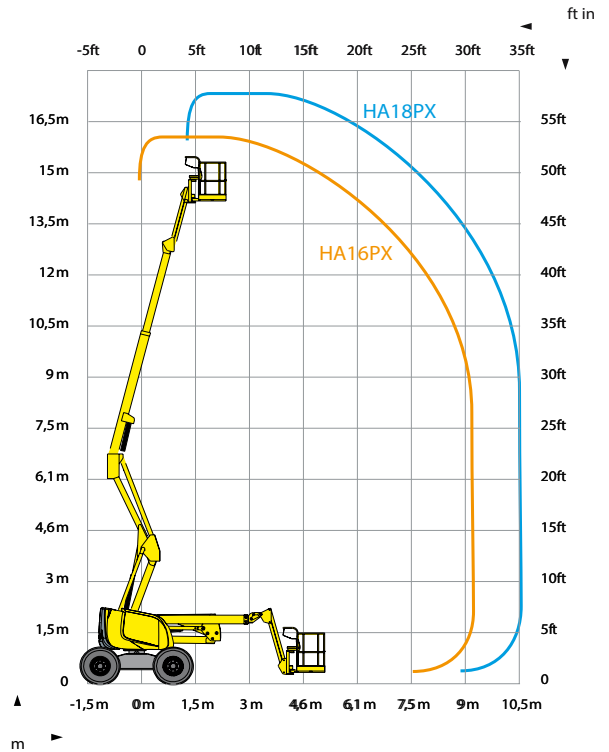
PLATAFORMAS ARTICULADAS TODO TERRENO



## DATOS TÉCNICOS

HA16PX HA18PX

Altura de trabajo	16 m	17.3 m
Altura plataforma	14 m	15.3 m
Alcance máximo	9.15 m	10.6 m
Punto de articulación	6.6 m	6.6 m
Capacidad máxima	230 kg	230 kg
<b>F</b> x <b>G</b> Dimensiones plataforma	1.8 x 0.8 m	1.8 x 0.8 m
<b>A</b> Largo replegada	6.95 m	7.6 m
Largo transporte	5.25 m	5.9 m
<b>B</b> Ancho	2.3 m	2.3 m
<b>C</b> Altura replegada	2.3 m	2.3 m
Altura transporte	2.6 m	2.6 m
Ángulo de abatimiento vertical del pendular	140° (+70/-70)	140° (+70/-70)
Ángulo de rotación de la plataforma	180° (+90/-90)	180° (+90/-90)
Ángulo de rotación de la torreta	360°	360°
Alcance trasero	0 m	0 m
<b>D</b> Distancia entre ejes	2 m	2 m
<b>E</b> Altura al suelo	40 cm	40 cm
Inclinación	5°	5°
Velocidad de traslación	0.8 - 5.5 km/h	0.8 - 5.5 km/h
Pendiente máxima	50 %	50 %
Radio de giro exterior	3.75 m	3.75 m
Neumáticos espumados	385/65-22.5	385/65-22.5
Motor diesel	31 kW- 42 hp	31 kW - 42 hp
Depósito hidráulico	100 l	100 l
Capacidad del depósito	72 l	72 l
Peso total	6950 kg	8050 kg



## EQUIPAMIENTO ESTÁNDAR

- ③ 4 ruedas motrices y directrices con mandos simultáneos
- ③ Rotación continua de la torreta 360°
- ③ Utilización en exterior: resiste velocidades de viento hasta 60 km/h
- ③ Motor abatible facilitando el mantenimiento
- ③ Depósito gasoil 72 l ; altura del tapón de llenado 1,50 m
- ③ Alarma controlador de inclinación 5°
- ③ Baterías de arranque 12 V
- ③ Equipo de emergencia eléctrico manipulado desde la cesta
- ③ Posición de rueda libre
- ③ Contador de horas
- ③ Bloqueo mecánico de orientación de la torreta
- ③ Anillas de remolque y elevación

## OPCIONES Y ACCESORIOS

- ③ Generador eléctrico instalado 3,3 kw
- ③ Toma eléctrica en plataforma
- ③ Cesta ancha 2,3 x 0,80 m
- ③ Alarma de movimientos
- ③ Girofaro
- ③ Faro de trabajo
- ③ Catalizador
- ③ Aceite hidráulico biodegradable
- ③ Kit de países fríos
- ③ Kit de países cálidos
- ③ Línea de aire comprimido en plataforma

